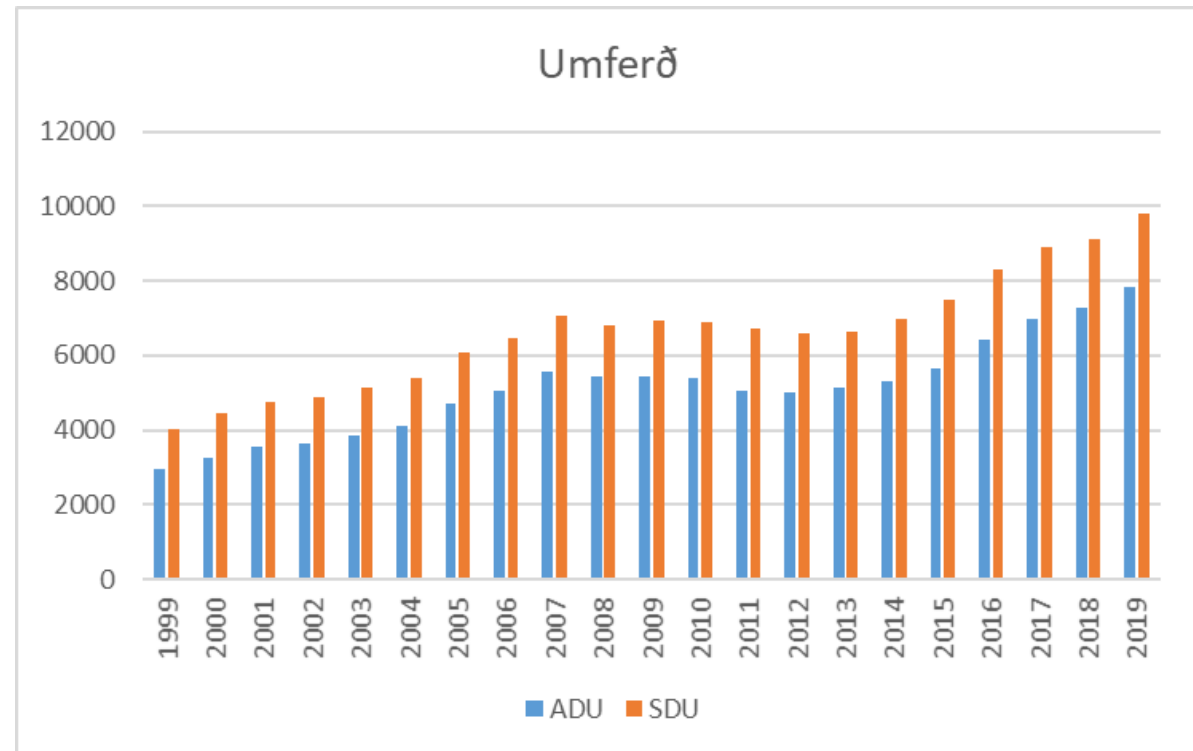


# Hvalfjarðargöng tvöföldun

Gísli Eiríksson des 2019

# Umferðin eykst og talað um önnur göng

- Hvað á að gera og hvenær ?
- Reglur max 8.000 bílar ADU í nýjum tvístefnugöngum
- Göngin gætu þolað 10.000 ?
- Því marki náð eftir 7-10 ár ?

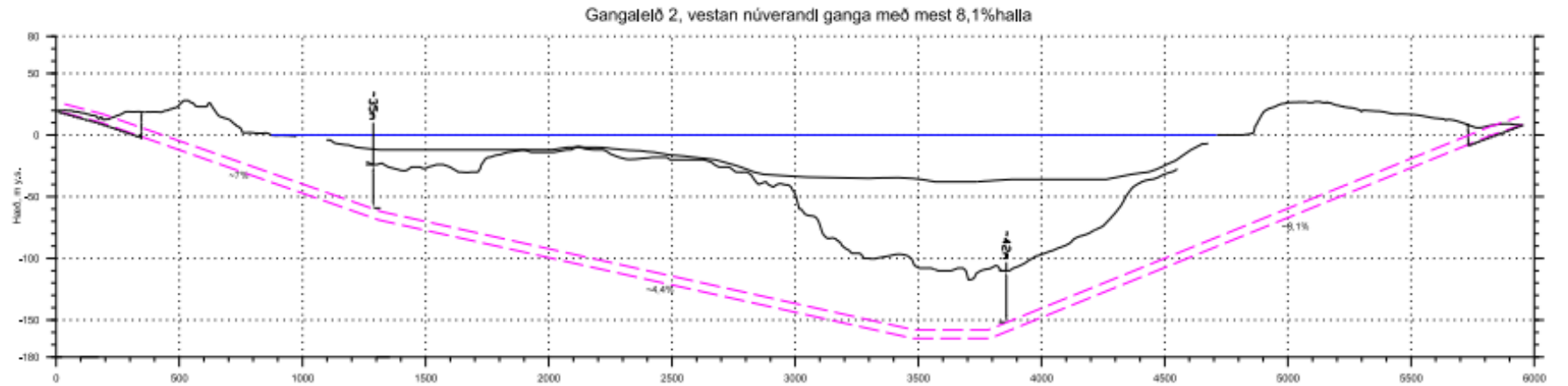
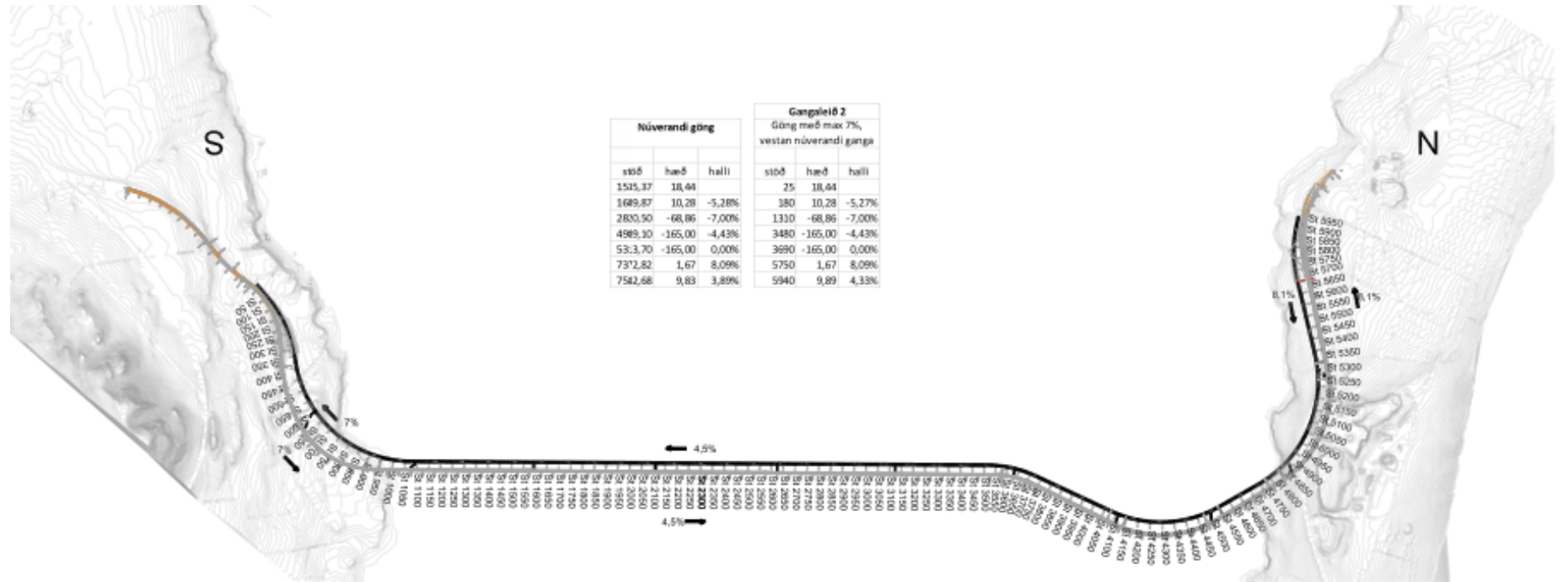


# Alltaf talað um önnur göng samsíða

- Núverandi göng með 7% og 8% halla
- Núverandi reglur segja hámark 5% langshalli (evróputilskipun, reglugerð á Íslandi)
- Það er ekki hægt að lagfæra hæðarlegu og beygjur í göngum líkt og gert er við gamla vegi
- Hvað á þá að gera?
- Afleitt að grafa gamaldags úrelt göng.
- Það var gerð gróf athugun á tveimur lausnum þar sem ný göng væru 5% og borið saman við samsíða göng með halla núverandi ganga
- Mannvit unnu fyrir mig, Matthias Loftsson og Guðni Ingi Pálsson

# Leið 2

Lágmarks-  
lausn  
Samsíða  
núverandi  
göngum  
7% og 8%



# Leið 3

Munnar á sama stað

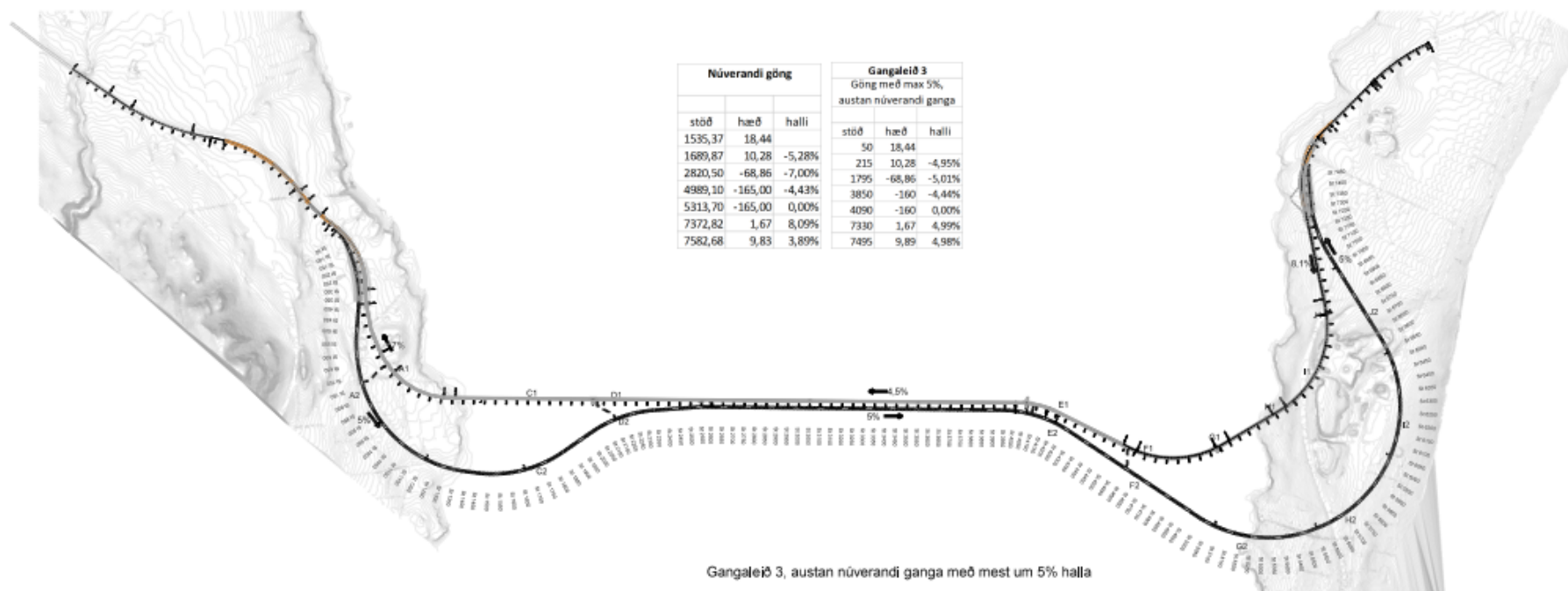
7,5 km

göng

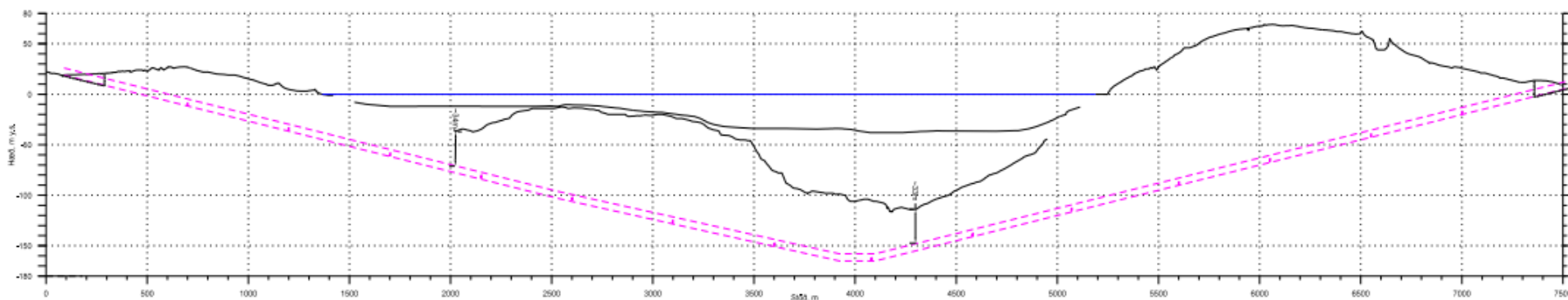
5%

Vegur

lengist

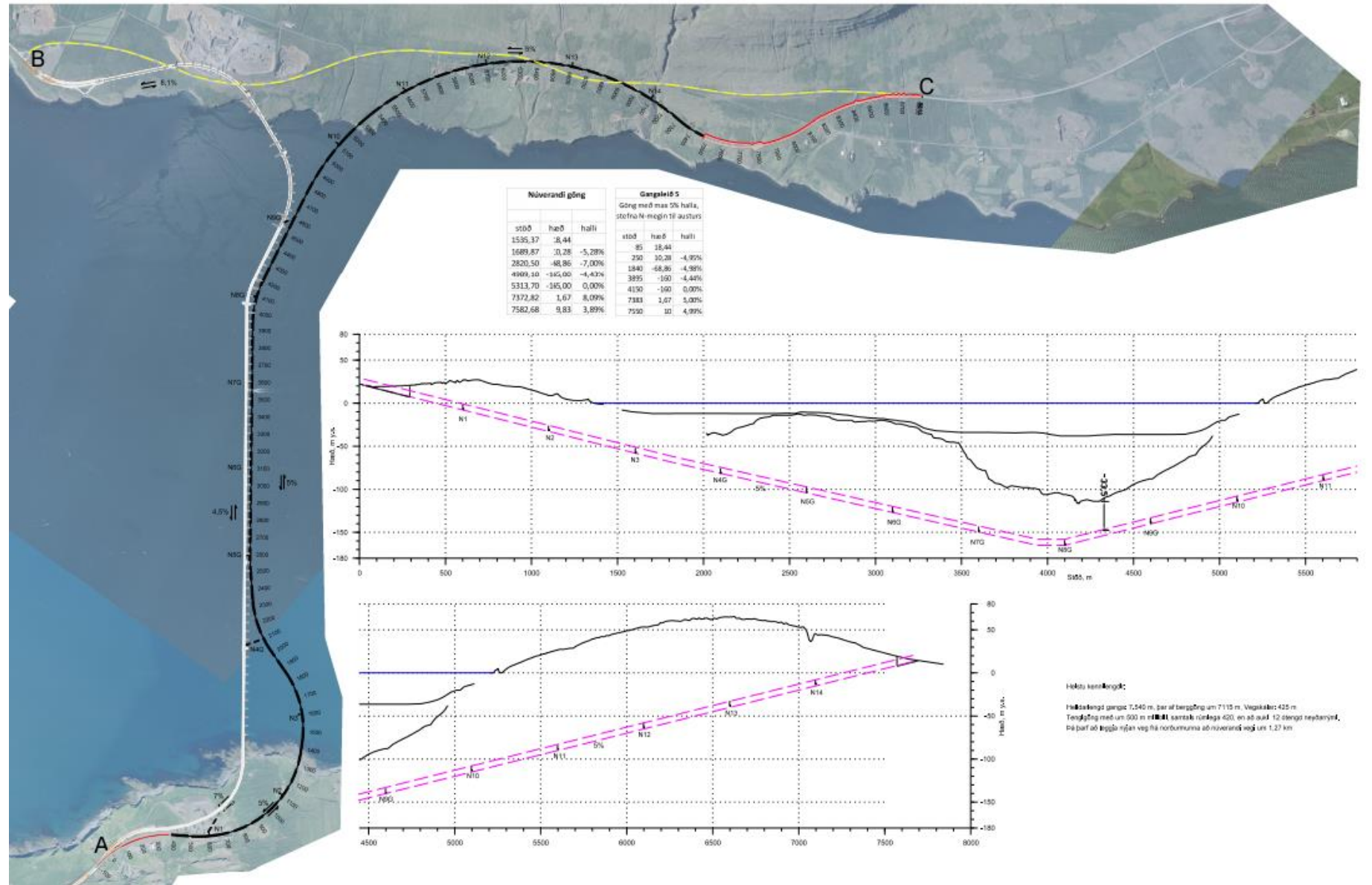


Gangleið 3, austan núverandi ganga með mest um 5% halla



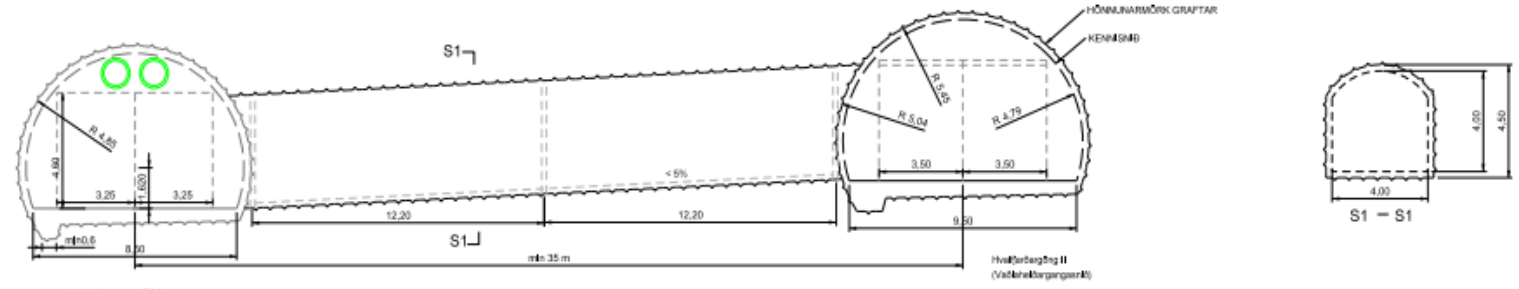
# Leið 5

Sérstök göng fyrir Hringveg  
Göng 7,5 km  
Hringvegur styttest um 3 km  
Leið til Akraness óbreytt  
Neyðarútgangar  
Sama gangaleið undir fjörðinn  
5% - Góð vörubílaleið

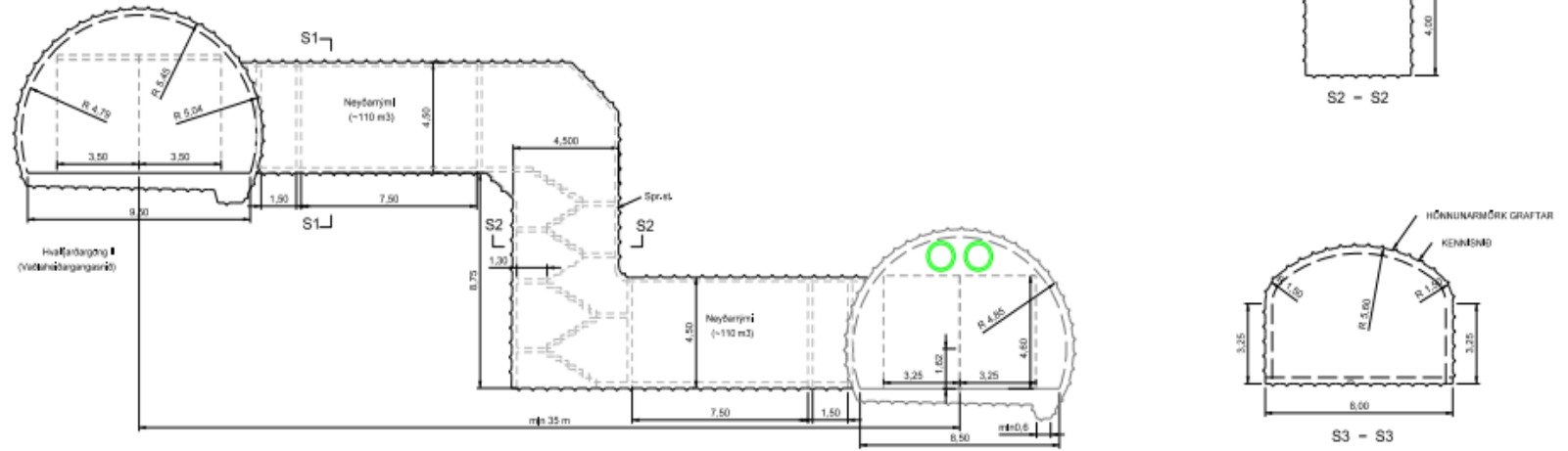


# Neyðarút- gangar

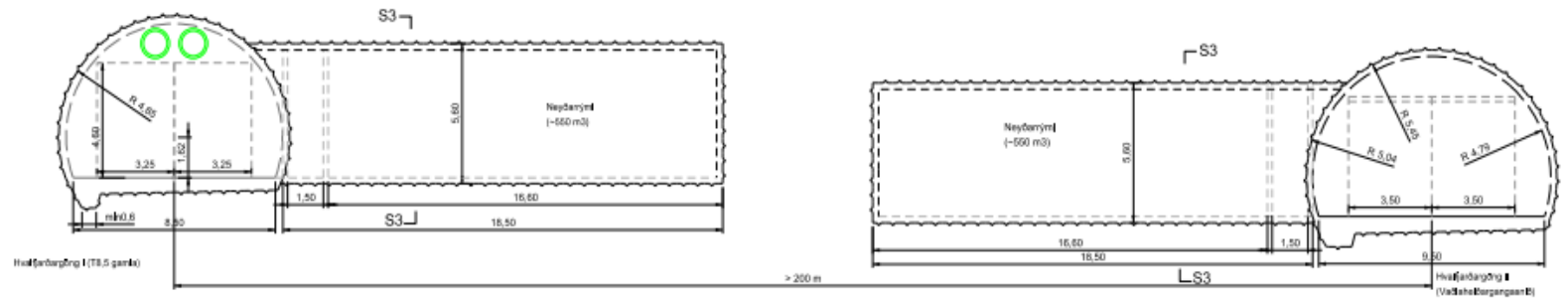
1. Gangur á milli
2. Neyðarrými með útgangi og stiga
3. Hreint Neyðarrými án útgangs



Neyðarútgangur, gerð 1: < 200m fjarlægð milli ganga og < 5% hæðarmunur. Dæmi : Gangaleið 3 og 5, stöð 2600



Neyðarútgangur, gerð 2: < 200 m fjarlægð milli ganga > 5% hæðarmunur. Dæmi 2. Gangaleið 4, stöð 2950



Neyðarútgangur, gerð 3: > 200m fjarlægð milli ganga. Dæmi : Gangaleið 5, stöð 5100

# Samanburður: Slyss og kostnaður

- Leið 3 slaufugöngin koma ekki til greina, dýr, lengri leið, lítið færri slyss. Hef heyrt um sambærilega athugun þar sem svona lausn var hafnað
- Samsíða göng ódýrust
- Slyssakostnaður á samsíða göngum (2) og sérstökum göngum(5) svipaður
- Leið (5) með mun lægri aksturskostnað og því hagkvæmust

	Kostnaður Milljarðar króna	Leið 2 samsíða	Leið 3 slaufa	Leið 5 Hring- vegur sér
	Byggingakostnaður	13,314	17,705	20,140
	Sparnaður styttingar 20 ár	0	-4,238	9,254
	Sparnaður færri slyss 20 ár	0	-72	-253
	<b>Samtals</b>	<b>13,314</b>	<b>22,509</b>	<b>11,139</b>



# Hvað næst

- Verið að skoða betur slysakostnaðarsamanburð. Fyrst og fremst milli samsíða ganga og sérstakra ganga á Hringvegi, leið 5.
- Það eru þeir möguleikar sem koma til greina af þessum möguleikum.
- Margir sem spyrja undrandi hvort það eigi virkilega að hafa tvenn göng með umferð í báðar áttir?
- Svárið að slys virðast svipuð og leið 5 gefur styttri akstursvegalegd og er hagkvæmust.
- Sennileg flott og góð göng fyrir hringveg. Snið sennilega T 10,5.

# Leið 5

Sérstök göng fyrir Hringveg

Takk fyrir

